

:SESAMO SYSTEM



**Lo spioncino intelligente
con sistema di chiamata al 112**

MANUALE D'USO

BENVENUTO IN SESAMO SYSTEM

**Lo Spioncino Intelligente
Sesamo
con sistema di chiamata al 112
è un dispositivo semplice
per farvi sentire sicuro quando
siete a casa.**

Lo Spioncino Intelligente Sesamo non necessita di alcuna fonte di alimentazione interna, è totalmente esente da manutenzione e per il suo funzionamento non richiede alcuna operazione da parte del residente. Si installa presso il domicilio della abitazione da proteggere ed è subito operativo.

La Chiave **Sesamo Key Family**, venduta in abbinamento con lo Spioncino Intelligente Sesamo, funziona esclusivamente con esso.

N.B. Per il corretto funzionamento di SESAMO SYSTEM il prodotto deve essere attivato compilando, sottoscrivendo e consegnando a Sesamo Srl le condizioni generali di contratto scaricabili da www.sesamosystem.com/supporto

CONTENUTO DELLA CONFEZIONE

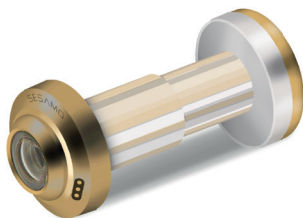
La confezione contiene:

- 1 Spioncino SESAMO SYSTEM
(Dispositivo di identificazione)
- 1 Chiave SESAMO KEY FAMILY
(Dispositivo di accreditamento)
- 1 Dispositivo Sesamo NUE I 12
- 1 Manuale di istruzioni
- 1 SESAMO CARD contenente il Codice Personale
- 1 Cavetto Micro USB
- 1 Alimentatore carica batteria
- 1 Adesivo "CASA PROTETTA"
- 1 Adesivo "PROMEMORIA"

**Dispositivo
Sesamo NUE I 12**



**Chiave Sesamo
Key Family**



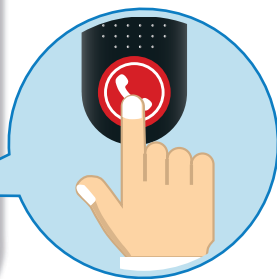
**Spioncino
Sesamo System**

ISTRUZIONI D'USO DELLA CHIAMATA DI EMERGENZA 112



Il dispositivo Sesamo NUE 112 permette di mettervi direttamente in contatto con il Numero Unico di Emergenza. Un importante aiuto in tutte quelle situazioni di pericolo che quotidianamente possono accadere.

Dispositivo Sesamo NUE 112



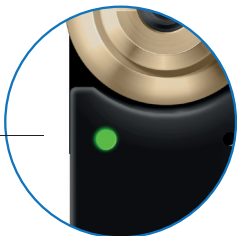
Premendo per più di 2 secondi
il **PULSANTE ROSSO** Sesamo System
chiama automaticamente il **112**.

Solo l'operatore può interrompere la comunicazione.

COMPORAMENTO DELLA LUCE DEL LED

(1) Quando si preme il **PULSANTE ROSSO**, per più di **2 secondi**, si accende il sistema.

Led **verde**



(2) Appena il sistema si accende inizia a comporre il numero del 112 e la luce del led inizia a lampeggiare **verde**.

(3) Quando il 112 risponde la luce verde del led diventa fissa e il sistema **AUTOMATICAMENTE** invia tramite SMS la richiesta di aiuto alle persone di fiducia precedentemente impostate da app o indicati all'atto della firma del contratto.

(4) Appena finita la comunicazione (ovvero il chiamato interrompe la comunicazione) la luce del led lampeggia per alcuni minuti. Infatti dopo la fine della comunicazione il sistema rimane acceso per poter essere eventualmente richiamati (ad esempio se è caduta accidentalmente la comunicazione). Al termine di questo periodo il sistema e il led si spengono completamente.

ATTENZIONE: Nel caso di malfunzionamento il led si accende e lampeggia rosso per 5 secondi. Contattare l'assistenza per avere supporto.

N.B Se la luce del led è blu vuol dire che il sistema è in modalità "test" e non è funzionante, in questo caso consigliamo di chiamare l'assistenza.

ISTRUZIONI D'USO DELLO SPIONCINO INTELLIGENTE SESAMO



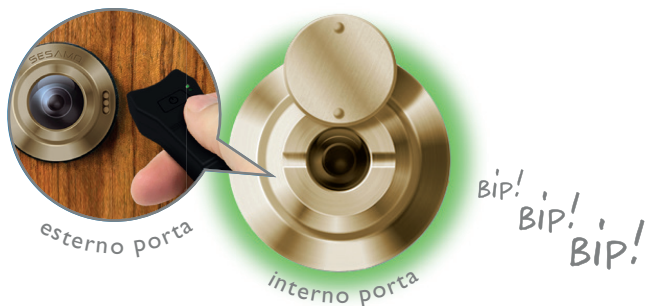
Lo Spioncino Intelligente Sesamo è un dispositivo di autenticazione che attraverso la Sesamo Key Family, verifica per voi le credenziali di chi suona alla vostra porta, prevenendo truffe, aggressioni e violenze.

Non possiede una fonte di alimentazione interna e non richiede alcun collegamento dati remoto. Una volta attivato è del tutto autonomo e completamente esente nel tempo da manutenzione.

Lo spioncino intelligente non necessita di alcuna operazione da parte del residente. E' invece onere del soggetto che richiede l'accesso provvedere a certificare la propria identità, collegando la sua Sesamo Key Family abilitata al connettore dello spioncino. Il funzionamento è così riassunto:

- (1)** Ogni qualvolta un soggetto esterno suona il campanello di casa o richiede l'accesso, non aprire immediatamente la porta, anche con la "sicura" inserita.
- (2)** Attendere sia l'accensione della luce verde, sia l'avviso sonoro per avere la certezza che l'identità del soggetto sia stata verificata.
- (3)** In ogni caso prima di procedere con la decisione di aprire la porta è consigliabile controllare sempre tramite lo spioncino l'aspetto del richiedente e valutare le circostanze del caso

Solo se la luce verde dello spioncino si accende e al contempo viene emesso il segnale acustico, si ha la certezza che l'identità dichiarata dal soggetto è stata verificata, in quanto in possesso del dispositivo corretto di accreditamento.



E' importante evidenziare che la mancata segnalazione luminosa e sonora da parte dello Spioncino Sesamo non è mai imputabile ad una negligenza del residente o ad un malfunzionamento. In ogni caso nessun pretesto potrà essere utilizzato da chicchessia per farsi aprire la porta. Per qualsiasi dubbio premete il pulsante rosso della chiamata d'emergenza per mettervi in contatto con il **112**.

All'interno della confezione sono presenti due adesivi con le seguenti finalità:

- ✓ L'adesivo circolare "**CASA PROTETTA**" può essere affisso sullo stipite esterno della porta, in modo tale da scoraggiare eventuali malintenzionati e al contempo informare i soggetti sconosciuti che è inopportuno disturbare se non sono utenti certificati;
- ✓ L'adesivo "**PROMEMORIA**" può essere apposto sul lato interno della porta per ricordare al Residente le principali funzioni del sistema di sicurezza installato.

ISTRUZIONI D'USO DELLA CHIAVE SESAMO KEY FAMILY



**Chiave Sesamo
Key Family**

La Sesamo Key Family integra la più avanzata tecnologia per garantire la sicurezza della verifica di accreditamento. Di piccole dimensioni e dal peso ridotto, è facilmente inseribile in un comune mazzo di chiavi.

Ogni singola Sesamo Key Family è strettamente personale ed è abbinata esclusivamente allo Spioncino Sesamo con la quale è stata venduta.

RICARICA DELLA BATTERIA: la Sesamo Key Family racchiude al suo interno una batteria ricaricabile. E' buona norma provvedere a ricaricarla al primo utilizzo tramite l'alimentatore e il cavo micro USB forniti nella confezione.

La Sesamo Key Family può essere ricaricata anche da una comune presa USB. Una volta connessa alla fonte di alimentazione, il led rosso di carica posto vicino alla scritta "SESAMO" si accende in maniera fissa. Al termine della carica il led diventa **verde**. Se durante la carica il led diventa **giallo** significa che vi è un malfunzionamento. Staccare il cavo e rivolgersi all'assistenza.

UTILIZZO DELLA SESAMOKEY FAMILY: per utilizzare la Sesamo Key Family è necessario effettuare le seguenti operazioni:
(1) Premere il pulsante centrale con il simbolo di accensione. Il led rosso di alimentazione indicherà lo stato di carica della batteria interna:

- a.** Led acceso in maniera fissa corrisponde a batteria carica per effettuare un accredito presso lo spioncino associato;

b. Led spento indica che la batteria è scarica e non è possibile effettuare l'accredito presso lo spioncino associato.

Una volta premuto il tasto di accensione, nel caso in cui ci sia sufficiente carica, la Sesamo Key Family rimarrà accesa per circa 15 secondi prima di spegnersi automaticamente se inutilizzata.

(2) Avvicinare la chiave allo spioncino Sesamo associato. Il connettore calamitato faciliterà il collegamento tra la Sesamo Key e lo spioncino. Effettuato il collegamento il led rosso si spegne e inizierà a lampeggiare il led verde, posto vicino al pulsante di accensione. Se l'autenticazione avrà successo, il led verde si accenderà in maniera fissa, avviserà il residente all'interno dell'abitazione dell'avvenuta verifica positiva. L'avviso al residente durerà fino a quando la Sesamo Key Family rimarrà collegata allo spioncino.

Diversamente si accenderà il led rosso.

ATTENZIONE: l'utilizzo errato e reiterato della Sesamo Key Family su differenti spioncini può portare alla sua definitiva disattivazione. Inoltre ogni Sesamo Key Family è univoca e non può essere disabilitata in caso di smarrimento.

VERIFICA CORRETTA INSTALLAZIONE E UTILIZZO

Nel caso di corretta installazione, all'atto della connessione di una delle Sesamo Key Family abilitate, lo Spioncino Sesamo si accenderà come visibile nella immagine seguente e emetterà un suono di conferma.



BIP!
BIP!
BIP!

N.B Su ogni spioncino Sesamo è possibile attivare complessivamente fino ad un massimo di 30 Sesamo Key Family.

SESAMO PERSONAL CARD

Qui di seguito trovate la vostra card personale contenente il codice identificativo del dispositivo di identificazione. Questo codice, una volta attivato il prodotto, deve essere utilizzato per ogni comunicazione tra cui:

- Richiedere ulteriori Sesamo Key Family;
- Ricevere supporto e assistenza personalizzata;
- Attivare e disattivare servizi aggiuntivi.

ATTENZIONE: E' importante scrivere sul retro della CARD il luogo dove è stato installato lo Spioncino Sesamo (es. Via Manzoni 3) per identificare in futuro, in caso di acquisto di più spioncini Sesamo, la singola installazione.



In caso di dismissione del dispositivo non gettarlo nei rifiuti indifferenziati ma presso gli appositi punti di ritiro di dispositivi elettronici contenenti batterie



SESAMO PERSONAL CARD

:SESAMO
SYSTEM

La tua sicurezza, la tua tranquillità.

Per ulteriori informazioni:
www.sesamosystem.com

© 2018 Sesamo S.r.l. | Tutti i diritti riservati | Designed in Italy
Brevetto internazionale